

II 재능부(자원봉사)자원사업

○코레일 직원이 직접 참여하는 사업으로 자신이 가진 취미나 능력을 발휘 지역사회에 나누는 봉사적 성격의 사회공헌활동

☞공동사업 : “2018코레일 사회적 가치 실현 마스터 플랜” 일환으로 “사회적 약자에 대한 기회제공과 사회통합”을 목표로 함(“코레일 사회봉사단” 공동사업 진행)

1 사업설명

	사업명	주요내용
6	문산차량목공봉사회 [대규모지역아동센터 공부방지원]	○저소득 아동청소년 컴퓨터인 “지역아동센터”에서 안전하게 공부할 수 있는 여건 마련
7	시흥차량목공봉사회 [소규모학교밖청소년 컴퓨터 학습지원]	○목공봉사와 교육을 통해 코레일내에 취미활동인 “목공” 활동을 통해, 자기성장과 지역 나눔활동을 동시에 성취.
8	천안기관차 치포 봉사회 [지역아동센터 「목공사업」 지역 소외계층 「재난취약가구의 정비사업」]	○ ‘15년부터 천안지역 아동센터와 인연을 맺고 책꽂이, 의자, 책상 등이 고장났을 때 수리를 해주고 있고, 회원들이 십시일반 회비를 모아 교복지원사업도 진행 ○철도 사회공헌사업 단체인 화망철도재단의 사업에 동참하기 위해 동호회에서는 19년 사업에 지역아동센터 「목공사업」과 지역의 소외계층 「재난취약가구의 정비사업」
9	수도권철도차량장비단ktx 봉사회 [청소년장애시설 환경개선]	○소득소외계층 가구의 안전하고 편안한 주거환경을 만들고, 이웃에 대한 관심과 사랑으로 더불어 함께 살아가는 행복한 삶을 만들고자 함. ○지역 중증장애 청소년보호시설 수리 지원
10	주거취약계층 도배지원사업	○인천지역의 주거 소외계층을 대상, 월2회 도배사업 진행 지역내에 나눔과 자원봉사활동 풍토조성 ○철도내 도배자원을 원하는 자원활동가 대상 「도배학교」 현장학습 진행

2 예산편성

단위 : 천원

과목구분	2018 예산액 (A)	2019 예산액 (B)	증감 (B-A)	비고
문산차량목공봉사회 (대규모/지역아동센터 공부방지원)	15,800	9,200	-3,850	계속
시흥차량목공봉사회 (소규모/학교밖청소년 쉼터 학습지원)		2,750		계속
천안기관차 치포공방 (지역아동센터 「목공사업」 지역 소외계층 「재난취약가구의 정비사업」)		6,000	6,000	신규
수도권철도차량정비단ktx봉사회 (청소년장애시설 환경개선)		7,000	7,000	√□(사업연기)
주거취약계층 도배지원사업	4,100	6,000	1,900	계속
소계	19,900	32,960	11,050	

√□사업연기 : 공간확보 어려움으로 인해 사업연기

협력기관

 문산차량 목공봉사회	 시흥차량 목공봉사회	 천안기관차 치포공방
		

19년 문산차량 목공봉사회 지역아동센터 학습환경 개선사업

□ 사업개요

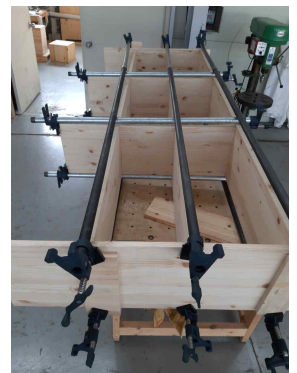
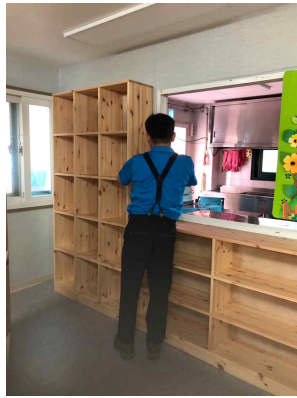
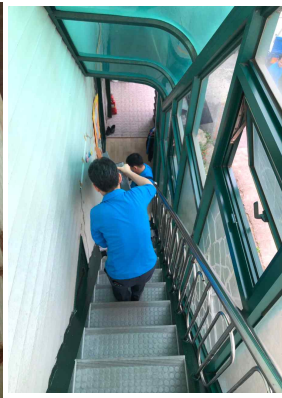
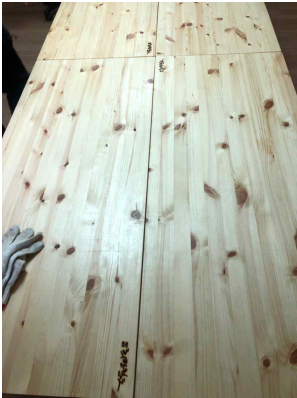
- 사업대상 : 문산 새기쁨지역아동센터 학습기자재 제작
- 사업기간 : 2019년 3월 1일 ~ 9월 23일(7개월)
- 사업규모 : 컴퓨터용 책상, 학습용 책상, 책장, 진열장
- 사업장소 : 서울본부 문산차량사업소 목공작업장
- 사업주체 : (재)희망철도재단, 문산차량목공봉사회
- 예산근거 : 2019년 정기이사회(2019.02.26.)
- 소요예산 : *9백2십만원(9,200,000원-사회공헌활동비)

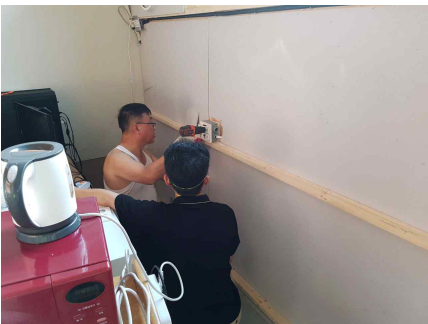
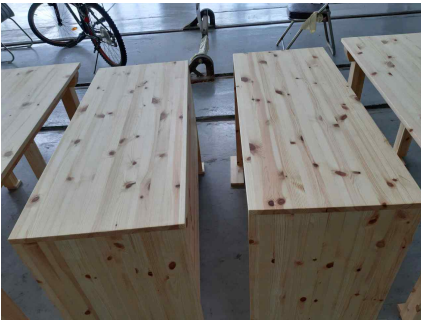
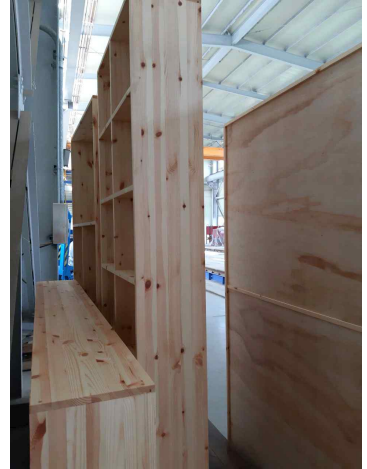
□ 경과

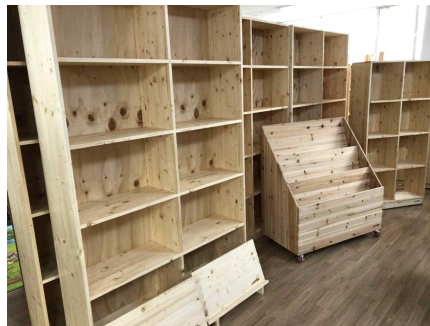
- 재능기부를 통한 이웃사랑 실천사업 중심은 “한국철도” 로 , 다같이 함께 사는 지역공동체는 “희망을 키우는 아동청소년과 함께” 재능활동은 친환경 수제목공 (의자, 책상, 책꽂이 등) 을 재능기부
 - '18년3월8일 “인천 와글와글어린이도서관” 에 맞춤형 책장, 책꽂이 등을 나눔
 - '18년10월17일 “문산 초록빛꿈터 지역아동센터” 맞춤형 책장, 책꽂이 등 나눔
 - '19년 6개월(4월~9월, 180일)동안 문산차량목공봉사회에서 친환경 목재와 친환경 도료를 사용하여 제작

□ 제작물품

	품목	규격(cm)	수량	비고
1	컴퓨터용 책상	(폭)60cm×(가로)120cm×(세로)70cm	2	
2	학습용 책상	(폭)60cm×(가로)120cm×(세로)72cm	7	
3	책장	(폭)75cm×(가로)170cm×(세로)65cm	2	
4	책장	(폭)75cm×(가로)170cm×(세로)70cm	1	
5	진열장	(폭)30cm×(가로)110cm×(세로)220cm	2	
	합계		14	







‘19년 시흥차량 목공봉사회 지역 돌봄센터 학습환경 개선사업

□ 사업개요

- 사업대상 : 성빈센트 한울이네 돌봄센터 수도권남부(수원지역)
- 사업기간 : 2019년 8월 2일 ~ 11월 30일(4개월)
- 사업규모 : 책장 2개, 의자 20개 제작
- 사업장소 : 수도권 서부본부 시흥차량사무소 목공작업장
- 사업주체 : (재)희망철도재단, 시흥차량목공봉사회
- 예산근거 : 2019년 정기이사회(2019.02.26.)
- 금회 소요예산 : *2백8십만원(2,750,000원-사회공헌활동비)

□ 사업경과

- 2018 : 경기지역 소년소녀가장 5가구에 책상5개, 의자 5개 제작 기증
-인천, 서울성북, 수원, 시흥

□ 금회사업근거 : 2019년 정기이사회 사업승인 (2019.02.26.) 사업번호 : 7

사업영역		세부 사업명	구분	19년예산	사업지역	사업형태	시행 예정	비고
공동사업	7	수도권서부본부시흥차량목공봉사회 (소규모/학교밖청소년 소년소녀가장 쉼터 학습지원)	계속	2,750,000	경기 남부	공동 사업②	3월-11월	



"아름다운 시절, 아름다운 나라"
성 반정 드 불 자비의 수녀회
한울이네 공부방



수신 재단법인 희망창도
 (경유)

제목 '한울이네 공부방' 가구지원

지회는 성 반정 드 불 자비의 수녀회에서 운영하고 있는 수원지역의 불교거점, 다문화가족, 취약계층 등을 아이들을 위한 한울이네 공부방입니다.

한울이네 공부방에서 사용하고 있는 의자가 많이 낡았고, 아이들이 책을 볼 수 있는 책서대와 책꽂이가 부족하여 많은 불편함을 겪고 있습니다. 아이들이 좀 더 쾌적한 환경 안에서 공부 할 수 있는 의자와, 책서대, 책꽂이 지원을 부탁드립니다.

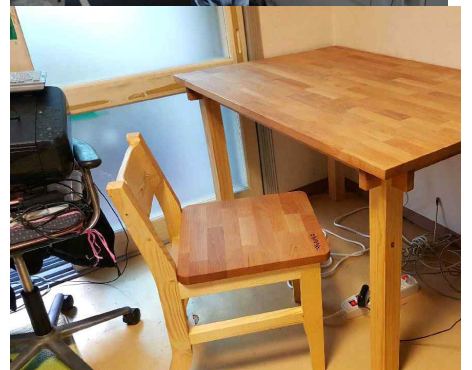
<내용>
 ** 책꽂이 2개, 책서대 1개, 의자 6개

- 책꽂이 1 : 가로 107cm, 세로 180cm
- 책꽂이 2 : 가로 80cm, 세로 180cm
- 책서대 : 가로 81cm, 세로 120cm (모양 사진 참조)
- 의자 : 크기, 모양 사진 참조.



시행 성 반정 드 불 자비의 수녀회, '한울이네 공부방'
 우 442-696 경기도 수원시 팔달구 중부대로 119-6

접수 2019-01



-천안지역 지역공동체 만들기 (소외계층, 취약 아동·청소년 대상)-
19년 지역 아동청소년 환경 개선을 위한 사업

☐ **사업개요** (천안두정지역아동센터, 천안서북지역아동센터)

- 사업대상 : 천안시 지역아동센터 학습기자재 제작, 취약계층
- 사업기간 : 2019년 3월 ~ 11월
- 사업규모 : 학습용 목공 기자재 재능기부

	품목	규격(cm)	수량	비고
1	나무침대	(폭)106cm×(가로)211cm×(세로)70cm	1	5월8일
2	식탁 겸 탁자	(폭)60cm×(가로)120cm×(세로)72cm	7	
3	수납장	(폭)75cm×(가로)170cm×(세로)65cm	2	
4	책장	(폭)75cm×(가로)170cm×(세로)70cm	4	
5	진열장	(폭)30cm×(가로)110cm×(세로)220cm	2	
6	식탁 겸 탁자	(폭)60cm×(가로)120cm×(세로)72cm	6	7월10일
7	정리함	(폭)30cm×(가로)110cm×(세로)220cm	2	
	합계		24	

- 사업장소 : 천안기관차승무사무소 목공작업장 천안시 서북구 와촌동 55-13
- 사업주체 : (재)희망철도재단
- 예산근거 : 2019년 정기이사회(2019.02.26.)
- 금회 소요예산 : *6백 만원(6,000,000원-사회공헌활동비)

사업영역		세부 사업명	구분	18년예산	19년예산	사업지역	사업형태	시행 예정	비고
재능기부 (자원봉사) 지원사업	8	천안기관차 치포 봉사회 (지역아동센터 「목공사업」 지역 소외계층 「재난취약가구의 정비사업」)	산규	-	6,000	천안	공동③	3월-11월	

제목	코레일, 천안기관차승무사업소 목공동아리 지역아동센터에 가구제작 재능기부
출처	레일뉴스
등록일	2019.05.09
첨부파일	첨부파일이 없습니다.

코레일, 천안기관차승무사업소 목공동아리 지역아동센터에 가구제작 재능기부



코레일 천안기관차승무사업소 목공동아리 8월 관내 지역아동센터 2곳에 희망철도재단의 후원을 받아, 사업소 목공동아리(지도공명,의 2019년 재능기부 1차사업 "목공가구 제작 및 보수작업" 행사를 갖고 직접 제작한 가구를 전달 하였다.

* 제작가구 : 침대1점, 식탁점용탁자, 수납장, 책상, 티벳통과 놀이기구 등 11점

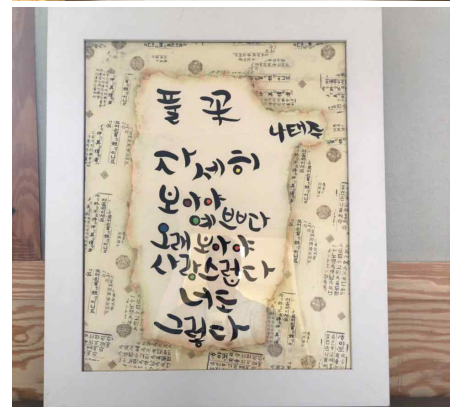
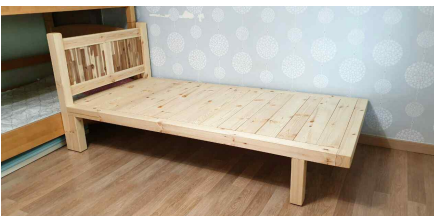
천안기관차승무사업소 목공동아리(지도공명,의 2014년 목공예 관심이 있는 직원들로 구성, 목공기술을 습득하여 지역아동센터 등 어려운 환경의 노후시설 보수 등, 사랑의 손길이 필요한 곳에 가구제작 지원을 하고 보수해 주는 봉사 활동을 진행하고 있다.

전달식에 참석한 임종업 소장은 "어린이들이 좋은 시설에서 맘껏 생활 할 수 있는 환경이 되었으면 하는 마음으로 전달하였다.", 이에 이지숙 센터장은 "우리 아이들이 학교에서 돌아오면 예쁘고 튼튼한 가구를 보고 좋아할 것을 생각하니 가슴이 뭉클하다."고 감사한 마음으로 답하였다.

한편 코레일 천안기관차승무사업소 목공동아리(지도공명,의 철도 사회공헌사업 단체인 희망철도재단과 "다 함께 사는 지역공동체 만들기" 2019년 사업파트너로서 지역아동센터 목공가구제작 및 보수작업과 농촌지역 소외가구 재난지원사업을 계속해서 실천하기로 하였다.

정창환 기자 jungunam@hanmail.net

[출처 : 레일뉴스(<http://www.italnews.co.kr/>)]



19년 주거취약계층 소규모 집수리 사업 (도배학교, 도배자원봉사)

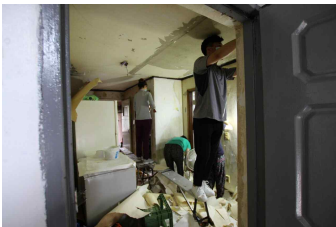
☐ 사업개요 (인천광역시 · 경기도)

- 사업대상 : 인천지역 취약계층
- 사업기간 : 2019년 3월 ~ 11월
- 사업규모 : 도배봉사(월2회), 도배학교

	구 분	프로그램	비고
1	도배학교	1일차 : 도배 도구에 대한 설명과 사전작업부터 재단, 풀칠, 벽지 붙이는 방법	연1회('19년2월 22일~24일 계획)
		2일차 : 도배 실습	
		3일차 : 아파트도배 현장실습	
2	도배봉사	독거노인 도배(방, 거실, 도배 및 방습), 전기스위치, 형광등, 잠금장치 등 수리	월2회

- 사업주체 : (재)희망철도재단, 인천사람연대
- 예산근거 : 2019년 정기이사회(2019.02.26.)
- 금회 소요예산 : *6백만원(6,000,000원-사회공헌활동비)

과목구분		2019년 예산(안)		비 고
주거 취약계층	철도종사자 「도배학교」	1일 1만원×3일×15명	450,000원 (참가자 자부담)	
	지역소외계층 「도배봉사」	벽지 및 부자재	2,500,000원	
		장판(3롤, 35m)	1,200,000원	
		전기재료(형광등) 25개	250,000원	
		10,000원×10명×18회(9개월 월2회)	2,300,000원	
		계	6,000,000원	



인천사람연대 도배봉사단

인천사람연대

인천사람연대 도배봉사단은 2006년부터 장애인, 독거노인, 저소득층, 한부모가정 등 우리 주변의 소외되고 어려운 이웃들을 위해 도배봉사를 하고 있습니다. 2019년 3월 18일부터 도배자원활동이 시작합니다.

도배 학교

2019. 2. 23(토)~24(일) 10시
바래미야학(미추홀구 염창로 46, 6층)

23(토) 도배기술

도배도구 이해, 재단/폴칠
벽/천정 시공

24(일) 현장실습

현장실습 / 수료식

신청 2019년 2월 20일(수)까지
내 집 도배는 내 손으로 하고 싶은 분
도배자원활동에 참여하고 싶은 분

참가비 2만원 (식대 포함)

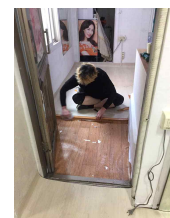
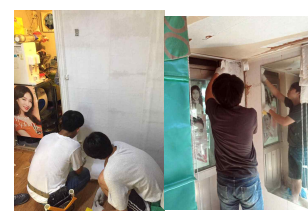
문의 장시정(010-9084-6906)

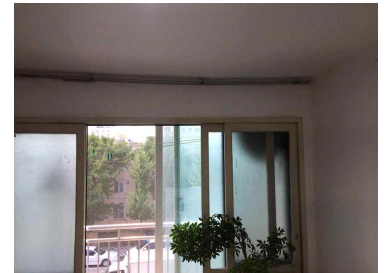


**도배봉사단
자원활동가
모집합니다**

시기_2019년 3월~11월
장소_인천 미추홀구 일대
활동_매월 2~4주 일요일 둘째 주, 상인 | 넷째 주, 청소년
자격_이웃과 나누려는 모든 분

도배문의 도배가 필요한 이웃들을 알려주시면 도배가 가능하지 확인한 뒤 도배 일정을 협의하도록 하겠습니다.
도배후원 ☎ 130042-51-080971 예금주 황광열 도배참가 도배봉사단 대표 장시정 (010-9084-6906)





2018년 도배 자원활동 후기

올 해 마지막 도배나눔 활동. 북성동 쪽방촌 독거 할머니댁.

할머니댁 사진이다. 할머니가 부지런히 식물들 가꾸어서 집앞이 생기 있고 시(구청) 지원으로 외부인테리어와 도색도 깔끔하다.

그러나 내부는 많이 다르다. 부엌도, 거실도 따로 없다. 통로에 수도가 들어오니 통로가 부엌이다. 두 칸 방이지만, 두 칸 방을 합쳐도 보통의 방 하나도 되지 않을 듯 좁고, 키가 작은 편인 나도 발받침대 없이 천장도배가 가능할 정도로 천장이 낮다. 천장의 합판, 벽과 바닥의 시멘트도 심하게 낡아서 부스러지려한다. 도배를 새로 하고 장판을 새로 깔아도 별로 태가 나지 않는다. "신혼방같이 깨끗해졌다."는 할머니의 환한 말씀에 뭐라 답하기 어려워 할머니께서 사주신 박카스만 입에 물고 있었다.

무엇보다 전선, 전기도구 등 전기시설이 매우 오래되어 낡았다. 누전, 화재의 위험이 매우 높다. 그리고 연탄보일러를 쓰고 있는데, 불편함을 떠나 좁고 환기가 잘 되지 않는 곳이라 연탄가스중독이 걱정된다.(중략.)